

マチダ住宅

上里町
神保原

種類

貸家

タイプ

3DK

賃料

48,000円

共益費

2,000円

駐車場 含む

その他

その他

敷金

1ヶ月

礼金

1ヶ月

仲介手数料

1.05ヶ月

家財保険

任意

所在地

児玉郡上里町神保原321-1

名称

マチダ住宅

構造

木造1階建

建物面積

54.65㎡(16.53坪)

築年月

昭和56年

入居可能日

即

現況

空室

契約期間

2年

更新料

新家賃の1か月分

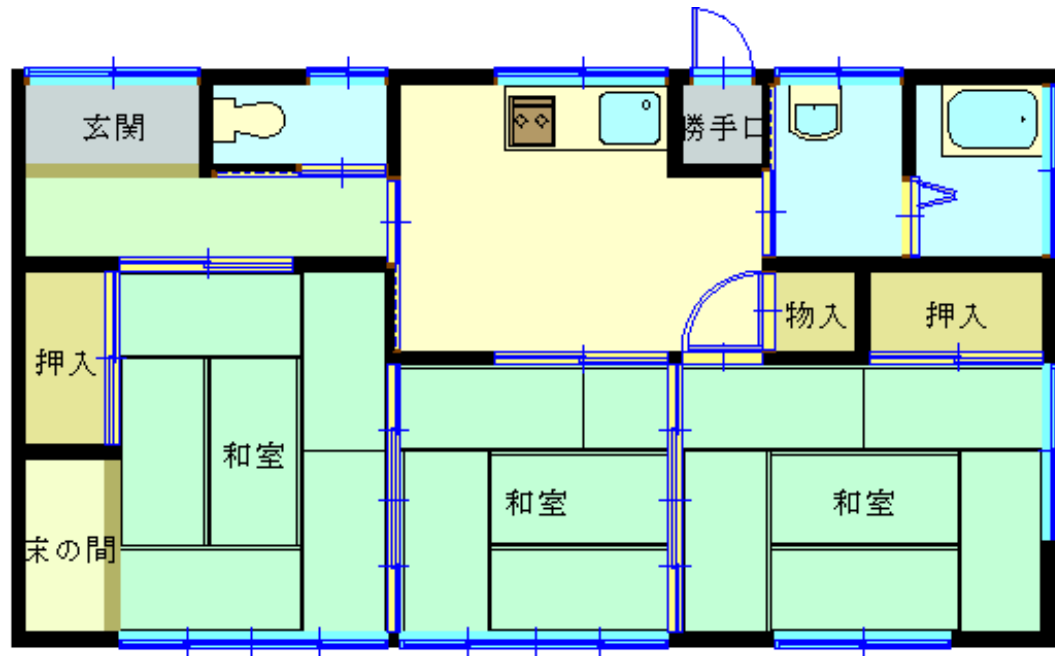
設備

東京電力30A/プロパンガス/公営水道/水洗洋式トイレ/シャワー/エアコン1台

備考

・連帯保証人1名必要
・ペット飼育の厳禁

空室



案内図



一戸建て住宅 車3台可
リフォーム済
駅徒歩5分で生活便利

= 総合不動産・建築請負・アパート・設計 =

上里開発株式会社

0495(33)1611

鍵当社

仲介

客付100%

宅建業免許: 埼玉県知事(6)第13071号 建設業許可: 埼玉県知事(般18)第52148号 〒369-0305 埼玉県児玉郡上里町神保原869-1 FAX.0495(33)7621